



FINANZIERUNG

Für die Finanzierung von Innenausbau und Ausstattung der beiden Gewerberäume wird ein Investitions-gesuch an das Sozialamt des Kantons Zürich gestellt. Zudem wird im Rahmen der Mietvereinbarung ein Beitrag der Stadt Zürich an den Erstmieterausbau geleistet.

Ein grosser Teil dieses visionären Projekts muss von den WHIS selber getragen werden. Daher sind wir auf Ihre Unterstützung angewiesen!

Beiträge von institutionellen Spendern, Sachspenden und Sponsoringbeiträge von Firmen sowie Spenden von Privatpersonen helfen mit, ein einzigartiges, inklusives Angebot für das Seefeldquartier, die Stadt Zürich und darüber hinaus zu entwickeln.

**Spenden Sie jetzt auf PC Konto 15-582114-2
IBAN: CH43 0900 0000 1558 2114 2**

Für grössere Beiträge, Sponsoring oder Sachspenden wenden Sie sich bitte an das Sekretariat der Wohnheime im Seefeld: **044 421 30 60**.

Vielen herzlichen Dank!



PROJEKTTEAM

KERNTEAM

Christoph Maurer / Projektleiter WHISper und Geschäftsführer WHIS
Andrew Whiteside / Kulturmanager und Architekt
Norina Binkert / Pädagogin und Kulturvermittlerin
Christian Boehrer / Gastronom und Arbeitsagoge
Dominik Brun del Re / Künstler und Kunsttherapeut
Marion Dossenbach / Fachfrau Finanz- und Rechnungswesen

VORSTAND

Rolf Maag / Präsident
Luc Clavadetscher / Vizepräsident / Aktuar
Arno Coray / Quästor
Kathrin Martelli / Ressort Behörden/Politik
Peter Hofer / Ressort Rechtsfragen
Alfredo Monaco / Ressort Liegenschaften
Jane Kern / Ressort HR/Mitarbeitende
Nicole Frick / Ressort Organisation/Soziales/Agogik



VEREIN WOHNHEIME IM SEEFELD

Eltern von jungen Menschen mit kognitiven Beeinträchtigungen gründeten 1966 den gemeinnützigen, parteipolitisch und konfessionell neutralen Verein Wohnheim Kreuzstrasse. Das Wohnheim Kreuzstrasse verfügte anfänglich über 34 Wohnplätze für Menschen mit kognitiven Beeinträchtigungen. Nach diversen Umbauten zur Erhöhung der Wohnqualität zählt es heute noch deren 24.

Für 16 ältere, kognitiv beeinträchtigte Menschen mit einem erhöhten Betreuungs- und Pflegebedarf bietet das rollstuhlgängig ausgebaute Wohnheim Ottenweg seit 1997 ein Zuhause.

2010 wurde an der Mainaustrasse 58 ein Neubau mit 18 Wohnplätzen für Menschen mit kognitiven und mehrfachen Beeinträchtigungen eröffnet. Im selben Jahr erfolgte auch die Umbenennung des Trägervereins zu «Verein Wohnheime im Seefeld» (WHIS).

Am 1. September 2021 wurde der Standort Hornbach eröffnet. Er bietet 11 Plätze für sehr selbständige Menschen mit Beeinträchtigungen, die nur sehr wenig Betreuung benötigen.

Mit dem Kantonalen Sozialamt hat der Verein WHIS drei Leistungsvereinbarungen für die Bereiche Wohnen, Tagesstätte und Werkstätte abgeschlossen. Insgesamt bieten die Wohnheime 69 Menschen ein Zuhause im Seefeldquartier, wovon 35 auch die internen Tagesstätten besuchen. Bei den WHIS sind ausserdem 17 Menschen mit Beeinträchtigungen in geschützten Arbeitsplätzen tätig.

Für die Vereinsgeschäfte zuständig ist ein Vorstand mit acht ehrenamtlichen Mitgliedern. Für den operativen Betrieb beschäftigt der Verein 111 Mitarbeitende in 76 Vollstellen (Stand 31. 12. 2021, inkl. Aushilfen und geschützte Arbeitsplätze).

Die WHIS verstehen sich als urbane Institution, die Menschen mit Beeinträchtigungen im Seefeld ein weitestgehend normales Leben ermöglichen. Die Einbettung ins Seefeldquartier, die Partizipation am städtischen Leben, die Nutzung der umgebenden Infrastrukturen sind die wichtigsten Elemente der Betreuungsphilosophie.

Wohnheime im Seefeld
Mainaustrasse 58
8008 Zürich
Tel 044 421 30 60
Fax 044 421 30 70
wohnheime@im-seefeld.ch
www.im-seefeld.ch
www.whis-per.ch

WHISper

CAFÉ – KULTUR – WOHNEN – INKLUSION



IHRE SPENDE FÜR EINE INKLUSIVE GESELLSCHAFT!

IMPRESSUM
REDAKTION:
Christoph Maurer
Norina Binkert
ILLUSTRATION / LAYOUT:
Norina Binkert
DRUCK:
Eichholzer Druck+Kopie AG



Jetzt mit TWINT spenden!
QR-Code mit der TWINT App scannen
Betrag und Spende bestätigen

Der gemeinnützige Verein WHIS gewährleistet als Träger des Zewo Gütesiegels einen gewissenhaften und sorgfältigen Umgang mit Spenden. Wir danken allen Spenderinnen und Spedern für die finanzielle Unterstützung!

Wohnheime im Seefeld – seit 1971 Zewo-zertifiziert.





KONZEPTIDEE

KURZBESCHRIEB

WHISper ist Kultur, Begegnung, Austausch und Inklusion. **WHISper** ist Veranstaltungs- und Wohnort sowie Treffpunkt und Plattform rund um einen Gastronomiebetrieb. **WHISper** beherbergt verschiedene kulturelle und kommerzielle Aktivitäten für ein breites Publikum.

Das Thema «Inklusion von Menschen mit Beeinträchtigungen» steht implizit immer im Vordergrund. Es wird aber nicht vordergründig kommuniziert, um die Inklusion von Menschen mit Beeinträchtigungen als Normalfall zu behandeln.

AUSGANGSLAGE

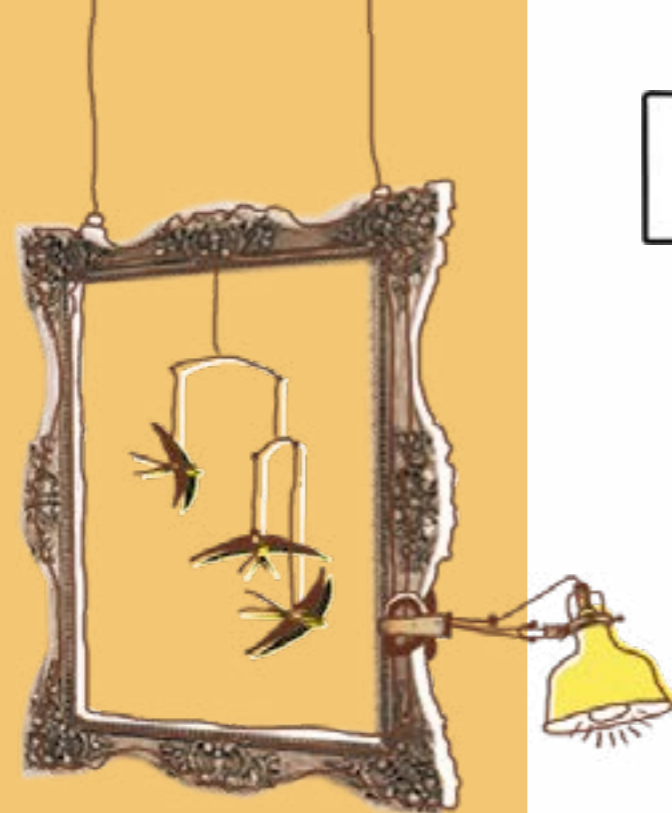
Die UN-Behindertenrechtskonvention (UN-BRK) hat in der Schweiz seit 2014 zum Ziel, einen Beitrag zur Beseitigung der Benachteiligung von Menschen mit Beeinträchtigungen zu leisten sowie ihre Teilhabe am politischen, wirtschaftlichen, sozialen und kulturellen Leben auf der Grundlage der Chancengleichheit zu fördern. Für die Umsetzung der UN-BRK braucht es die Bereitschaft der Menschen ohne Beeinträchtigung ihre Privilegien wie Einflussnahme, Zugang zu Bildung, Kultur und Jobangeboten mit Menschen mit Beeinträchtigung zu teilen. Es sind konkrete Akteurinnen und Akteure gefordert, die Dienstleistungen für Menschen mit Beeinträchtigungen anbieten, welche

INNOVATION

WHISper ist in erster Linie soziale Innovation. Durch **WHISper** entstehen inhaltlich neue Formen von geschützten Arbeitsplätzen, die Menschen mit Beeinträchtigungen abwechslungsreiche Tätigkeiten in einem lebendigen Umfeld bieten. Mit dem Atelier wird das aktuelle Tagesstrukturangebot der WHIS um neue Tätigkeiten erweitert und das Angebot für die Betreuten vielfältiger gestaltet. Durch die enge Anbindung an das Café und den Kulturbetrieb wird Inklusion im Alltag und Teilhabe am sozialen und kulturellen Leben ermöglicht. Menschen mit und ohne Beeinträchtigung begegnen sich auf Augenhöhe.

WHISper schafft eine niederschwellige Anlauf- und Beratungsstelle für Menschen mit Beeinträchtigungen. Sie bietet Coaching in allen lebenspraktischen Aufgaben und fungiert als agogisches Kompetenzzentrum für den Bereich Wohnen.

Weitere Innovationen bietet **WHISper** bei der technischen Bühnenausstattung. Gerade mit den Erfahrungen



Angebotsvielfalt gewährleisten. Die Subjektfinanzierung, welche von der UN-BRK gefordert, und auch im Kanton Zürich eingeführt wird, ist die Voraussetzung dafür, Wahlfreiheit und Selbstbestimmung zu gewährleisten. Mit der Konzeptidee **WHISper** tragen die Wohnheime im Seefeld (WHIS) dem Anspruch zur Chancengleichheit Rechnung.

WHISper ist ein zukunftsfähiges Modell für die Gesellschaft von morgen.

aus dem Lockdown müssen in Zukunft soziale Begegnungen und kulturelle Veranstaltungen vermehrt in virtuellen Räumen stattfinden können, sei dies in Ergänzung oder als Ersatz zu den realen Räumen. **WHISper** bietet deshalb auch Nutzungsfomen wie interaktive Livestreams.

Im Bereich Nachhaltigkeit fokussiert **WHISper** auf Abfallvermeidung und restlose Verwertung sowie Energieeffizienz und Klimaschutz.

In der Schweiz existieren wenige inklusive Projekte im Kulturbereich. **WHISper** erweitert dieses Angebot für die Stadt Zürich.

Bei der Entwicklung von **WHISper** denken und bestimmen Menschen mit Beeinträchtigungen mit. Barrierefreiheit und Kommunikation in Leichter Sprache sind gewährleistet.

Sie erfahren mehr auf www.whis-per.ch



DIENSTLEISTUNGEN

WHISper ist ein Quartiercafé mit attraktivem Angebot. Tagsüber richtet sich das Angebot an Quartierbewohner und -bewohnerinnen sowie Arbeitnehmende in ihren Pausen. Während Kulturveranstaltungen sind individualisierte gastronomische Angebote möglich, von der Pausenverpflegung bis hin zum Bankett.

WHISper ist ein Kulturbetrieb. Er bietet ein vielfältiges Programm mit Theater und Konzerten in den Bereichen Kleinkunst und Integrationskultur. Mit einzelnen Künstlergruppen wird aktiv eine langfristige Zusammenarbeit gesucht. Neben kulturellen Darbietungen finden aber auch informative Veranstaltungen wie Podien statt. Aktive Kooperationen mit anderen Kultureinrichtungen im Quartier sind erwünscht. Der Veranstaltungsraum bietet vielseitige Nutzungsmöglichkeiten mit hochwertiger technischer Infrastruktur.

WHISper ist Atelier. Im 2. OG ist ein multifunktionaler Raum, der Menschen mit Beeinträchtigungen Atelierplätze bietet sowie als Raumreserve für grössere Veranstaltungen, als Proebühne und Büroarbeitsplatz zur Verfügung steht. Das Atelier funktioniert in enger Zusammenarbeit mit der Gastronomie und dem Kulturbetrieb. Es übernimmt zum Beispiel Aufgaben wie das Herstellen von Raumdekorationen sowie das Ausführen von Hilfsarbeiten. Für Theateraufführungen können Requisiten und Kostüme hergestellt werden.

WHISper ist Galerie. Im Café ist ein permanenter Verkaufspunkt für Produkte aus allen Atelierbetrieben der WHIS eingerichtet. Es gibt zudem die Möglichkeit für die Präsentation von Kunstwerken von Künstlerinnen und Künstlern aus den Reihen der Klientel der WHIS, aber auch von externen Künstlern und Künstlerinnen mit und ohne Beeinträchtigungen.

WHISper ist betreutes Wohnen. In der Wohnsiedlung Hornbach ist eine Clusterwohnung an den Verein WHIS vermietet, in welcher 11 Menschen mit Beeinträchtigungen möglichst selbstbestimmt ihr Leben gestalten. Die Wohnplätze werden im Sinne einer Angebotsdiversifizierung ausschliesslich für Menschen mit Beeinträchtigungen mit tiefem Betreuungsbedarf und einem entsprechend hohen Grad an Selbständigkeit bereitgestellt. Für solche Wohnplätze besteht nach Erfahrung ein hoher Bedarf, der mit den bestehenden drei Wohnheimen nicht abgedeckt werden konnte.

WHISper ist Nachbarschaftshilfe. Ein Unterstützungsservice für das Quartier erweitert das Angebot, bei dem praktische Aufgaben für die Quartierbewohner und -bewohnerinnen ausgeführt werden. Das kann Einkaufen, Entsorgen, Blumengiessen, Putzen oder Ähnliches sein.

WHISper ist Plattform für verschiedene Interessensgruppen. Die Räumlichkeiten können durch Vermietung eine höhere Auslastung erfahren. Es sind vielfältige Vermietungsszenarien möglich, auf welche die Infrastruktur angepasst werden kann.



Illustration Atelier im 2.OG



Illustration Wohnen in den Clusterwohnungen

«Kulturelle Vielfalt braucht zur Entfaltung besondere Orte. Flexible und geschützte Räume dienen dabei als Inkubator und Showcase für eine Vielfalt an künstlerischen Angeboten unterschiedlicher Menschen. Räume der Kulturproduktion fördern die Entwicklung einer örtlichen Identität, fungieren als gesellschaftliche Schnittstellen und lösen soziale Grenzen durch Vernetzung und Begegnung auf.»

Andrew Whiteside / Kulturmanager und Architekt bei WHISper

STANDORT

WHISper wird etappenweise ab 2021 in der städtischen Siedlung Hornbach im Zürcher Seefeldquartier realisiert. Die Räumlichkeiten befinden sich an der Ecke Hornbachstrasse / Bellerivestrasse. Durch die Erschliessung via Unterführung ist der Standort vom Chinagarten her gut erreichbar und deshalb auch für Seebesucher attraktiv.

Der Neubau der städtischen Liegenschaften bietet 125 Wohnungen, Ateliers und Gewerberäume sowie einen Hort, eine Kindertagesstätte und einen Werkhof von Grün Stadt Zürich. Das Angebot an gemeinnützigen Wohnungen wurde damit ausgebaut und die Stadt Zürich leistet einen wichtigen Beitrag zu einer guten sozialen Durchmischung im Quartier.

Das Konzept **WHISper** der WHIS hat Ende 2020 die Stadt Zürich überzeugt und als «Schlüsselprojekt der Siedlung Hornbach» den Zuschlag erhalten.

INNENAUSBAU

Der Mieterausbau der beiden Gewerberäume wird sich durch eine hohe Funktionalität gepaart mit einer sinnlich erfahrbaren Raumästhetik auszeichnen. Ein grosses Augenmerk wurde in diesem Zusammenhang auf die zukünftigen akustischen Eigenschaften des Veranstaltungsraums im Erdgeschoss gelegt.

Durch den Einsatz beweglicher Elemente und die Zusammenlegbarkeit von Räumen soll eine maximale Nutzungsflexibilität für verschiedene Teilflächen erreicht werden. In einer Machbarkeitsstudie wurden die unterschiedlichsten Nutzungsszenarien geprüft, die im Rahmen des Pflichtenhefts für die Umsetzung durch das ausführende Planerteam formuliert wurden.

Selbstverständlich sind Barrierefreiheit und eine ergonomische Abstimmung auf die Nutzungsbedürfnisse von Menschen mit unterschiedlichen Beeinträchtigungen als übergeordnete Vorgaben zu verstehen.

Bei der Verwendung von Materialien sowie bei den Fertigungsprozessen soll dieses Projekt zudem hohe Ansprüchen in Bezug auf Nachhaltigkeit und Ökologie erfüllen.

Weitere Informationen zum geplanten Mieterausbau sowie zum ganzen Projekt finden Sie unter www.whis-per.ch

